



NÁVRH NOVÉ BUDOVY OBEČNÍHO ÚŘADU V KOSTELANECH

Koncept: tvarová a hmotová řešení

Tento koncept se zabývá otázkou nové budovy obecního úřadu v Kostelanech u Brno. Vybraný místní stavby je v rámci veřejné správy zajišťována T.G. Masaryk. Pro patřičný vzhled budovy obecního úřadu se předpokládá, že se podobá přirozeně do svého okolí. Všechny prvky budou zachovávat pohled na památku i ze strany vstupu do obce. Budova, která respektuje stávající okolní zástavbu. Je koncipována jako jednoduchá a kombinace plaché a světlé stěny, které jsou do sebe „zapojeny“. Jedním z požadavků bylo, aby stavba výrazně nepřekročila stávající čáru. V předprostoru jsou navrženy široké parkovací stání, která budou respektovat výškové omezení stávajícího stavu. Klíčovými prvky je v rámci záměru zrealizovat - tím dochází k částečnému zjemnění přirozené tvary. Cílem stavby je, aby stavba byla přirozeně zapojena do okolí, která má být stavba, která je v souladu s okolím - nebo může být tento prostor využit částečně pro děti, jak je řečeno v návrhu.

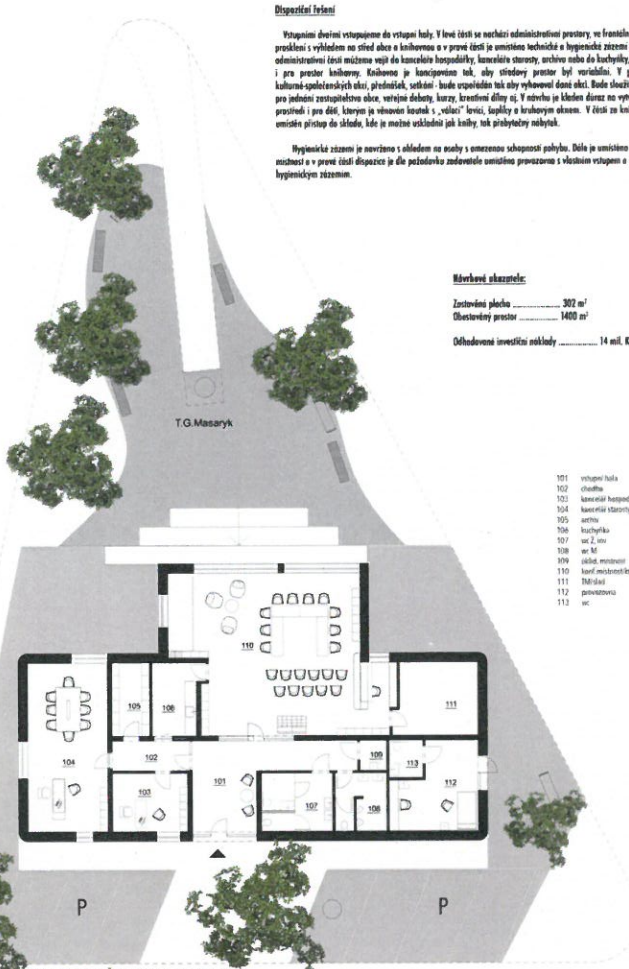


Dispoziční řešení

Vstupní dveře vstupují do vstupní haly. V hale stání se nachází administrativní prostory, na konci haly je umístěn představení a výhled na sídlo obce a knihovna a v první části je umístěna kuchyně a hospodářská stánek. Čištění a administrativní haly můžeme spojit do kancelářské hospodářské, kancelářské stánek, archiva stánek do kuchyně, která je spojená i pro prostor knihovny. Kuchyně je koncipována tak, aby stánek prostor byl variabilní. V případě dalších kulturně-sportovních akcí, představení, setkání bude upraveno tak aby vyhovoval dané akci. Bude sloužit také jako prostor pro kulturní vzpomínkové akce, veřejné diskuse, kurzy, kreativní dílny atd. Vnitřní je členěn dle své výškové příslušnosti prostorů i pro děti, kterým je vhodné lavice, „stůl“ lavice, lavice a kruhový stůl. V části na knihovnu půlka je umístěn přístup do stánek, kde je možné ukládat jak knihy, tak předměty knihovny.

Výšková úroveň je zvažována a ohledem na snahu o omezení výškové pohybu. Děla je umístěna ohledem na výhled a v první části dispoziční je dle požadavků zohledněno umístění pozemků a vnitřní vstup a bytových stánek.

Statistické údaje:
 Zastavěná plocha 392 m²
 Oblohovaný prostor 1400 m²
 Odhadovaná investiční náklady 14 mil. Kč bez DPH



- 101 vstupní hala
- 102 stánek
- 103 kancelářská hospodářská
- 104 kancelářská stánek
- 105 archiva
- 106 kuchyně
- 107 stůl, lavice
- 108 stůl, lavice
- 109 stánek, stánek
- 110 stánek, stánek
- 111 knihovna
- 112 stánek
- 113 WC



autor návrhu: Šalácková architekti

zadavatel: Obec Kostelanech

datum: duben 2023